

**KEIN ABSCHLUSS  
OHNE ANSCHLUSS**

Übergang Schule-Beruf in **NRW**

Standorte und Ansprechpartner des  
Trägerverbundes **Potenzialanalyse Im Vest**



**Standort Recklinghausen**  
Kurfürstenwall 8 - 10  
45657 Recklinghausen

AnsprechpartnerIn  
**Kellen Wittkamp**  
02361 – 9 430 212  
k.wittkamp@bzdhd.de

Haltestelle:  
Recklinghausen Hauptbahnhof

**Norbert Großfeld**  
02361 – 9 430 214  
n.grossfeld@bzdhd.de



**Standort Recklinghausen**  
Kölner Straße 18  
45661 Recklinghausen

Ansprechpartner:  
**Tobias Droste**  
02361- 58 28 99 10

Haltestelle: Kölner Straße

**Standort Datteln**  
Castroper Str. 241  
45711 Datteln

Haltestelle: Emscher-Lippe-Straße



Gefördert mit Mitteln des Landes Nordrhein-Westfalen, der Bundesagentur für Arbeit und des Bundesministeriums für Bildung und Forschung

Die Landesregierung  
Nordrhein-Westfalen



**Bundesagentur für Arbeit**  
Regionaldirektion  
Nordrhein-Westfalen



Gefördert mit Mitteln des Landes Nordrhein-Westfalen, der Bundesagentur für Arbeit und des Bundesministeriums für Bildung und Forschung

Die Landesregierung  
Nordrhein-Westfalen



**Bundesagentur für Arbeit**  
Regionaldirektion  
Nordrhein-Westfalen



Alles, was Du vor Deiner  
Potenzialanalyse wissen solltest...



adpic.de / A. Buß

[www.potenzialanalyse-im-vest.de](http://www.potenzialanalyse-im-vest.de)

Trägerverbund

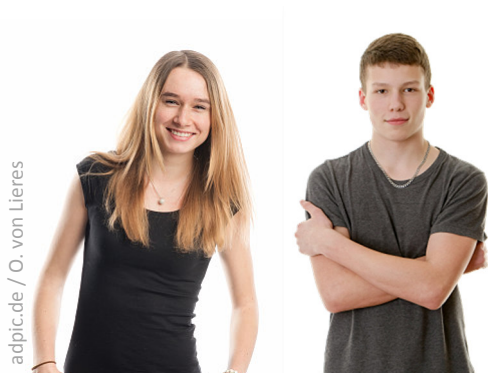
**Potenzialanalyse im Vest**

für 37 Schulen im Kreis Recklinghausen

Das Landesprogramm „Kein Abschluss ohne Anschluss“ wird Dir in den nächsten Jahren zahlreiche Möglichkeiten zur Berufsorientierung und Berufswahl anbieten. Die Potenzialanalyse bildet dazu den ersten wichtigen Grundstein.



Wir sind die Trägergemeinschaft **POTENZIALANALYSE IM VEST** und werden mit Dir und Deiner Klasse eine Potenzialanalyse durchführen. Bei zahlreichen Aufgaben werden wir gemeinsam mit Dir Deine Stärken einschätzen und uns mit Deinen Interessen, Neigungen und Möglichkeiten beschäftigen.

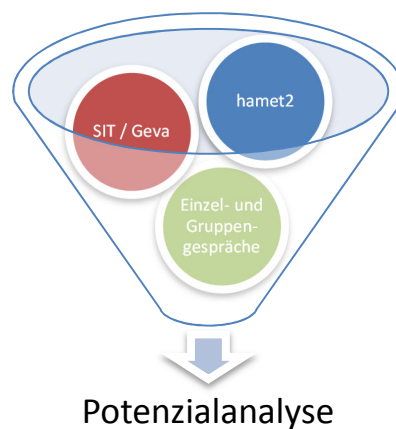


adpic.de / O. von Lieres

adpic.de / A. Buß

Unsere **Potenzialanalyse** setzt sich aus drei Teilen zusammen:

1. Beim **Situativen Interessen Test (SIT)** oder dem **Geva Talente-Check** wirst Du Dich hinsichtlich Deiner beruflichen Orientierung selbst einschätzen. Du gewinnst so wertvolle Informationen und Entscheidungshilfen für Deine spätere Berufswahl und Laufbahnplanung.
2. Der **hamet2** ist ein handlungsorientierter Test. Das bedeutet: Du wirst viele verschiedene praktische Aufgaben bewältigen und zeigen, was Du kannst.
3. In **Gruppengesprächen** wirst Du herausfinden, welche sozialen Kompetenzen Du besitzt. Zum Beispiel wie selbstbewusst Du bist, ob Du Kritik vertragen kannst, gut im Team oder lieber für Dich arbeitest.



Deine Ergebnisse werden wir mit Dir und Deinen Eltern ausführlich in der Schule besprechen. Du erhältst dabei eine schriftliche Auswertung für Deinen Berufswahlpass sowie ein Zertifikat, das Du für Deine Bewerbungsunterlagen verwenden kannst.



Zur Potenzialanalyse musst Du nichts mitbringen außer Neugierde und Spaß an neuen Aufgaben. Alles Weitere wird Dir in der Schule erklärt. Dort erfährst Du auch, an welchem unserer Standorte Deine Potenzialanalyse stattfinden wird. Weitere Informationen auf:

[www.potenzialanalyse-im-vest.de](http://www.potenzialanalyse-im-vest.de).

